

车载和DC12V应用用低矮微型ISO插拔式继电器

G8HL

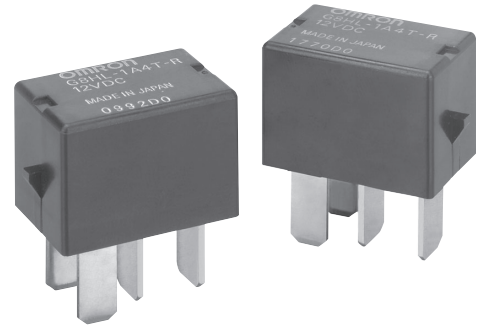
低矮型设计 (最大高度16.7mm)

相比以往的

微型ISO继电器，

- 重量更轻，占用空间更小。
- 能实现高功率开关，且发热量更低。

符合RoHS



■用途

- 直流12V电机和电阻控制
- 车载电装用直流应用（鼓风机、附件电源、引擎启动器、前照灯等）

■型号标准

G8HL-□□□□-□
① ②③④⑤ ⑥

①基本型

G8HL：车载微型ISO继电器

③接点构成

A：标准接点构成 1a

⑤端子形状

T：插拔式端子

②接点极数

1：1极

④防护结构

4：简易塑料密封

⑥相应规格的简略代码

R：内置电阻

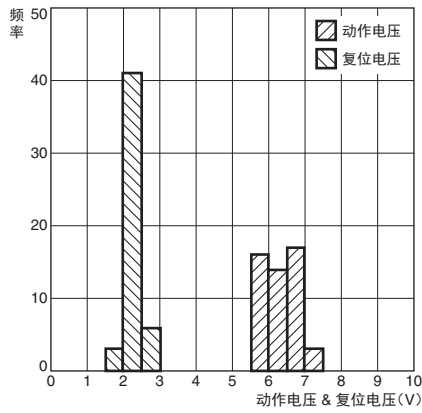
■额定值/性能

项目		型号	G8HL-1A4T-R DC12
线圈	额定线圈电压		DC12V
	线圈电阻 (20°C时)		150 Ω (端子间)
	工作电压范围		DC10~16V
	动作电压 (20°C时)		8.0V以下
	复位电压 (20°C时)		0.7V以下
接点	接点构成		1a (SPST)
	接点材质		AgSn类型 (无镉)
	额定负载		DC12V/20A电阻
	最大开关电流		浪涌电流: 100A 稳态电流: 20A
寿命	机械寿命		100万次
	电气寿命 (额定负载)		10万次
耐冲击	误动作		100m/s ²
	耐久		1000m/s ²
耐振动	误动作		20~500Hz 45m/s ²
	耐久		20~500Hz 45m/s ²
环境温度范围			-40~+100°C
重量			约14.0g

■参考数据

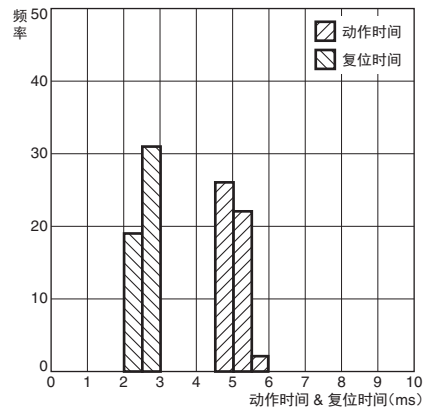
●动作电压/复位电压

示例: G8HL-1A4T-R DC12 50个



●动作时间/复位时间

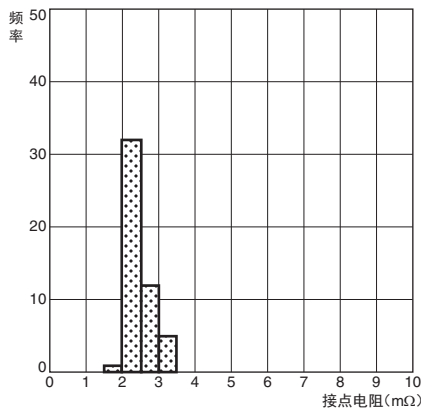
示例: G8HL-1A4T-R DC12 50个



●端子电压降

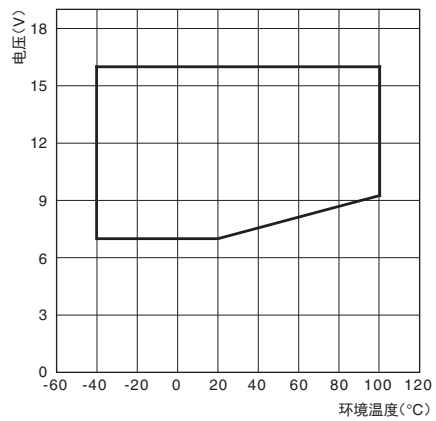
(在DC 5V、1A时采用电压降方法测得)

示例: G8HL-1A4T-R DC12 50个



●环境温度和工作电压范围 (冷启动)

G8HL-1A4T-R



参考数据

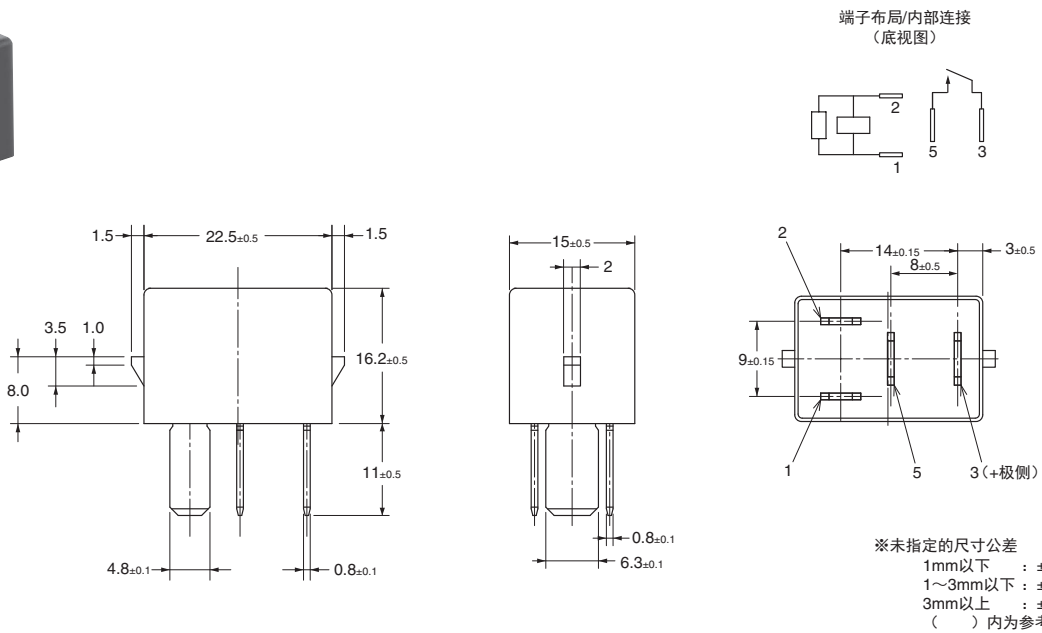
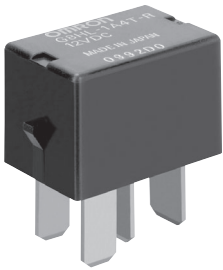
电气寿命

规格	应用场合/负载	负载电流	开关频率	开关次数
G8HL-1A4T-R DC12	卤素灯	输入电流120A/稳态电流25A	开1s/关29s	130,000
G8HL-1A4T-R DC12	电容3400 μ F	输入电流144A	开0.5s/关1.5s	150,000
G8HL-1A4T-R DC12	电阻	50A	开2s/关2s	100,000
G8HL-1A4T-R DC12	35A电机	输入电流96A/稳态电流35A	开3s/关7s	100,000

外形尺寸

(单位: mm)

G8HL



包装

型号	G8HL-T
包装形式	托盘包装
最小订购单位	日本: 500个 (50个 \times 10层) 其他国家: 1200个 (150个 \times 8层) 或 800个 (100个 \times 8层)

■请正确使用

- 「共通注意事项」请参考相关页

订购前请务必阅读我司网站上的“注意事项”。

欧姆龙电子部品（中国）统辖集团

网站

欧姆龙电子部品贸易（上海）有限公司

<https://components.omron.com.cn/>